

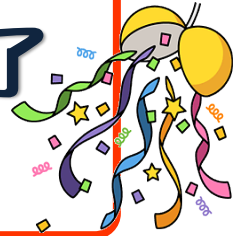
米谷公民館だより

【発行】平28年10月1日(10月号)
 【発行所】米谷公民館(米谷地域づくり推進協議会)
 【電話兼FAX番号】53-2006
 【メールアドレス】info@miyagi-maiya.jp



第85回米谷地区市民運動会終了

ご協力・ご声援ありがとうございました



9月11日(日)米谷小学校にて市民運動会が開催されました。今年はず今の参加者不足から残念ながら競技数が2種目減の11種目となりましたが、米谷地区民が一堂に会する大イベントとなりました。どの地区も最後まで一步も譲らない展開となり、ドキドキ、ワクワクの最終種目。一発逆転大フィーバーをもって、1位から3位までが1点差という僅差で勝敗が決定しました。今大会にご協力をいただいた実行委員の皆さんをはじめ、ご参加いただいた地域の皆様、ありがとうございました。まさに地域の力を感しました。



順位	チーム名	得点
優勝	町1区	54点
準優勝	北方	53点
第3位	相川	52点
第4位	楼台	43点
第5位	町3区	42点
第6位	町2区	35点

綱引き優勝…相川チーム



今年も多くの商店・事業所様より副賞の提供をしていただきました。大変ありがとうございました。

9月こんなことやりました

9/24 ふるさと塾「まいや教室」

3回目のふるさと塾では、香林寺(豊里町)と平筒沼農村文化自然学習館を見学しました。香林寺の山門は、県重要文化財に指定されており県内でも2番目に古いと言われているそうです。次回は10/19です募集は締め切りました



9/15 飾り巻き寿司教室

”ちょっとしたおもてなし”をテーマに「のの字巻き」と「バラの花」の2品を作りました。少しの手間で、見た目も素敵に、ボリュームも満点な飾り巻き寿司ができあがりしました



講師は遠山由佳理先生



第9回不老仙館「紅葉コンサート」

不老仙館の活用を図ることを目的に、地域の方々と
の交流を図りながら日頃の練習成果を披露・発表す
るコンサートです。

今年で9回目を迎えることとなりました。
どうぞ皆様お誘い合わせの上、お越してください。

【日 時】 10月16日(日)
午後1時30分開演

【会 場】 不老仙館 雨天決行

【入場料】 無 料

【主 催】 米谷地域づくり推進協議会産業観光委員会
米 谷 公 民 館

米谷長生大学移動研修会

【日 時】 平成28年10月27日(木)
午前8時15分 米谷公民館出発

【研修先】 細倉マインパーク(鶯沢)
有備館(岩出山)

【参加費】 一人2,200円

【申 込】 老人会の方は各会長さんへ。
その他の方は米谷公民館まで。

いずれも会費を添えて申し込んで
ください。

10月17日(月) 締切



概ね60歳以上の方なら老人クラブ加入に関係なく
どなた様でも参加できます。問い合わせ53-2006

米谷幼稚園・保育所・米谷公民館共催事業 人形劇「長ぐつをはいた猫」ほか

米谷保育所・幼稚園を会場に人形劇を開催します。
入所・入園していない方も参加できますので
お誘いあわせの上ご来場ください。

【日 時】 平成28年10月21日(金)
午前10時～ 参加費無料

【会 場】 米谷保育所・幼稚園

印刷料金に変更になります

平成28年10月1日より登米市社会教育施設印刷機利用要綱
の改正に伴い変更となります。

例) 1製版の印刷枚数50枚まで→60円

* 詳しくは、米谷公民館までお問い合わせください

10月

予定表 9月26日受付分まで記載

- 1日(土) うたごえ 公民館長杯GG大会
- 3日(月) 米谷シニアカラオケ
- 4日(火) 登米市 運動会実行委員会 詩吟
- 5日(水) 登米市 鍛冶町町内会 書道
- 6日(木) 登米市 不老仙館コンサート関係者会議
- 7日(金) 囲碁クラブ 大正琴 あばせ(ヨカ)
- 8日(土) ジュニアリーダーと遊ぼう うたごえ
- 9日(日) 米谷スポーツ少年団 登山教室
- 10日(月) 健康ダンス 北上中37年卒同級会
- 11日(火) 新小路町内会 詩吟
- 12日(水) 書道
- 14日(金) 囲碁クラブ 大正琴 あばせ(ヨカ)
パソコン教室
- 15日(土) うたごえ
- 16日(日) 鍛冶町町内会 不老仙館コンサート
- 17日(月) 米谷シニアカラオケ 絵手紙 交流づくり部会
- 19日(水) 傾聴の会 書道
- 21日(金) 囲碁クラブ あばせ(ヨカ) 読書の秋
- 23日(日) 仲間町親和会
- 24日(月) 健康ダンス
- 25日(火) 詩吟
- 26日(金) 料理教室 書道教室
- 28日(日) 囲碁クラブ 大正琴 あばせ(ヨカ)
- 29日(月) 新小路町内会
- 30日(火) 米谷2区振興会



☆☆☆ ホール ☆☆☆

- ・東和中スポ少バドミントン: 毎週日曜日(昼間)
- ・東和町バレーボール協会: 毎週水曜日(夜間)
- ・東和町卓球協会: 毎週土曜日(夜間)
- ・中田町空手道連盟: 3日(夜間)
- ・米谷レクダンス: 毎週火曜日(昼間)

公民館の利用について

- 申請は利用日90日前から可能です。
- 電話で予約可能ですが、本申請をもって受付といたします。
- 定期利用者は「年間の利用確定」ではありませんので必ず事前に申請書を提出願います。
- 利用後は報告書を記入願います。
- 時間外、休日のキャンセルは管理人さん
42-2156まで連絡願います。

お知らせ

登米市出身の画家 大友克洋先生の作品展

公益財団法人日本交通文化協会様から先生の
賛同を得て、登米市内の小学校、公民館へ寄付
していただきました。 作品名↓

金華童子風神雷神ヲ従エテ波濤ヲ越ユルノ図