

1月の部屋利用予定 (12月20日までの受付分)

(空欄は利用予定なし)

- 1日(土) } 年始休館  1日 元旦・初日の出 
- 2日(日) }
- 3日(月) }
- 4日(火) }
- 5日(水) 男愉～会
- 6日(木) 書道教室
- 7日(金) 囲碁クラブ あばせ 
- 8日(土) 米谷新春のつどい
- 9日(日) }
- 10日(月) }
- 11日(火) 公民館講座 書道教室 
- 12日(水) }
- 13日(木) 書道教室
- 14日(金) 囲碁クラブ 大正琴 あばせ
- 15日(土) うたごえサークル
- 16日(日) 詩吟の会
- 17日(月) シニアカラオケ
- 18日(火) 男愉～会 米谷レクダンス愛好会
- 19日(水) 文化委員会 
- 20日(木) 書道教室
- 21日(金) 囲碁クラブ 公民館講座 あばせ
- 22日(土) うたごえサークル
- 23日(日) 詩吟の会
- 24日(月) 健康ダンス
- 25日(火) }
- 26日(水) }
- 27日(木) 書道教室
- 28日(金) 囲碁クラブ 大正琴 あばせ 
- 29日(土) うたごえサークル
- 30日(日) 詩吟の会
- 31日(月) }

※コロナウイルス感染拡大状況によっては、変更となる場合があります。

館長のお話コーナー 「米谷の化石を紹介します」その3

東京国立科学博物館の化石

昭和32年当時、登米高校の荒川匡君が自宅裏、米谷工業高校への坂道の崖に露出する錦織層上部層の黒色砂質頁岩から多くの植物化石を発見した。登米高校の上田房雄教諭がこの化石を詳しく調査され、日本では珍しいソテツシダ類の化石であることがわかり、東北大学の浅間一男教授が米谷植物群としてまとめられ、二畳紀当時の大陸分布や植物の進化を知る貴重な資料となっている(東和町史より)。この化石4点が東京上野の国立科学博物館に展示されてあります。




答えは公民館だよりのとこかにあるので探してみてね

まいやんクイズ

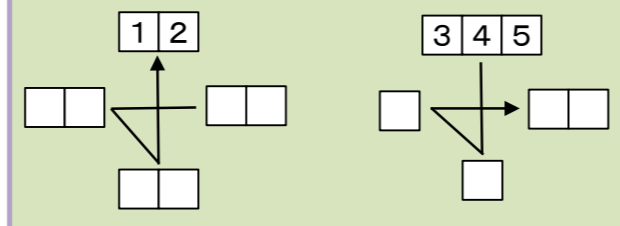
Q1 まいやんこの前、米谷公民館の図書室「ハッピールーム」で本を読んでたんだ。本がたくさんあって選ぶのに迷っちゃうよ。公民館の図書室には何冊くらい本があるのかな？

- A、約1000冊
- B、約1500冊
- C、約3000冊
- D、約5000冊

Q2 寒い日が続いてなかなか外に出れないから、まいやん公民館のホールでこっそり走り回ったんだ。ホールは広くていいよね。あのホール、壁伝いに1周するとどれくらいの距離があるのかな？

- A、約60メートル
- B、約110メートル
- C、約150メートル
- D、約190メートル

Q3 次の1・2・3・4・5が表す言葉はなに？



ヒント：□に入るのは、漢字1文字の読み方です。

Q3は東大ナソトレより引用

米谷公民館だよ

1月 睦月

(発行)令和4年1月1日(1月号) (発行所)米谷公民館(米谷地域づくり推進協議会) (メールアドレス)info@miyagi-maiya.jp

◇毎月11日は「米谷見守りの日」黄色いタオルの掲示をお願いします。

◇新型コロナウイルス感染防止のご協力をお願いします。


無事です

12月の地域づくり・公民館事業報告 その1

米谷地区長生大学 第2回学習会

演芸:宮野浅太郎一座舞踊ショー

主催:米谷地区長生大学運営委員会・米谷公民館




よっ！浅太郎！

よっ！小太郎君！！


12月18日(土)、第2回学習会を開催しました。今回は演芸鑑賞として宮野浅太郎一座をお招きしました。運営委員会の皆様のご協力のもと、感染対策を行っての開催となりましたが、たくさんの参加を頂き、拍手喝さいで終わることができました。第3回学習会も開催予定ですので、ぜひご参加ください。

仲人さんの何でも相談会

主催:米谷地域づくり産業観光委員会



12月11日(土)、15日(水)、26日(日)の3日間にわたり、市内で結婚相談所を開いている阿部めぐみ先生をお招きし、結婚についてのお悩み相談会を開催しました。この事業は米谷の独身の若者を少しでも減らし、将来の空き家を作らない事を目的として開催しました。結婚以外にも恋愛や未婚のお子さんについての相談、人気の婚活占いも行って頂きました。相談に訪れた方々は参考になるアドバイスもらった様子でした。



運動遊びの会

主催:米谷公民館 共催:米谷こども園



ビブスも遊び道具！

ジャンプするよ～！

12年14日(火)・21日(火)の2日間にわたり、米谷こども園会場に運動と遊ぶことを組み合わせた運動遊びの会を開催しました。今回はコロナ感染対策の関係でこども園の園児のみの参加となりました。園児たちは寒さにも負けずに大はしゃぎで鬼ごっこやリレーを楽しんでいました。

12月の地域づくり・公民館事業報告 その2

主催：米谷公民館
**今からできる！
 簡単筋トレ教室**
 講師：東(ひがし) 順子先生

11月29日(月)、12月13日(月)の2日間にわたり、椅子に座りながらできる筋トレやストレッチ、ウォーキングなどを行いました。コロナ禍でなかなか外に出掛ける機会が減りがちです。運動不足の身体でも室内で簡単にできるトレーニングとあって、たくさんの皆さんにご参加いただきました。



椅子に座ったままのストレッチ



東先生



佐藤先生

主催：米谷公民館

「絵手紙講座」



講師：佐藤勝彦先生&絵手紙サークル

12月14日(火)、公民館で活動をしている絵手紙サークルの皆さんのご協力のもと、絵手紙講座を開催しました。学生の時以来絵筆を持ったことがない参加者がほとんどでしたが、佐藤勝彦先生のご指導でとても味のある絵手紙が仕上がった様子でした。



描いている時は全集中！



主催：米谷公民館



「フラワーアレンジメント」教室

講師：小野寺 俊先生(尚北流園芸)

12月16日(木)、クリスマスイメージしたフラワーアレンジメントを作りました。指導にあたった北流園芸の小野寺俊先生の見本をもとに、参加者の皆さんが思い思いに花を生けました。とても有意義な教室となりました。



小野寺先生

まいやんクイズ 答え Q1、C Q2、B Q3、ぼくじょう(牧場)

お花はいいわね～

公民館事業 開催について

新型コロナウイルス感染対策を講じての事業開催となりますので、消毒や3密の防止、マスクの着用等ご理解とご協力をお願いいたします。また、感染状況に伴い、急きょ中止となる場合もございますので、ご了承願います。 米谷公民館長



1月の地域づくり事業&公民館事業のお知らせ

主催：米谷地域づくり自治委員会

令和4年 米谷新春のつどい



【日時】令和4年1月8日(土)

午前10時00分 開会

【会場】米谷公民館 研修室

※お申込み済みの方は当日、お忘れの無いようご出席ください。

米谷公民館主催事業

健康ボウリング教室



【日時】令和4年1月20日(木)

〃 1月27日(木)

〃 2月3日(木)

午前8時30分 出発 昼12時15分 帰着予定

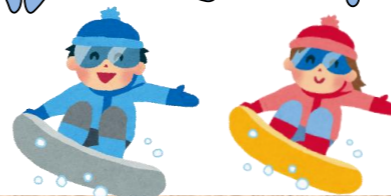
【参加費】1回300円(その都度集金いたします)

【会場】石巻市 プレナミヤギ

【募集人数】15名程度

【受付】令和4年1月4日(火)～1月17日(月)

スノーボード教室



【日時】令和4年1月22日(土)

午前7時00分 出発 午後5時00分 帰着予定

【参加費】4000円 ※レンタル費用は別途

【会場】岩手県 夏油高原スキー場

【募集人数】15名程度

【※切】令和4年1月7日(金)

※申込詳細はチラシをご覧ください。

主催：米谷公民館

パッチワーク教室

「スーちゃん」のりんごポーチ

【日時】令和4年1月11日(火)・21日(金)

午前1時30分～午後3時30分 ころまで

【参加費】500円

【会場】米谷公民館

【講師】鈴木照子さん&素敵なキルトさん

【募集人数】15名程度 ※定員になり次第※切

※公民館に見本あります。



年末年始休館のお知らせ

米谷公民館：12月29日(水)～1月3日(月)

不老仙館：12月28日(火)～1月4日(火)

(楼台コミュニティセンターは無休です)



ナイト★ライブラリー

1月の開館日は

12日(水)、27日(木)になります。

夜7時まで図書室の利用時間を延長し
貸し出し・返却の他、公民館利用申請などを
受け付けています。



いずれの事業も、詳しくはチラシをご覧ください。
か米谷公民館までお問い合わせください。

TEL 53-2006 米谷公民館

